



Det håller.





Det håller.

## EAB AB

- Konstruktion, projektering och tillverkning under samma tak, eget montage.
- Total lokalyta ca 60 000m<sup>2</sup>, varav stålbyggnader ca 9000m<sup>2</sup>
- Omsättning totalt 1 miljard, stålbyggnader ca 400 miljoner
- Ca 230 medarbetare



## Idag - Imorgon

- S420 "standard" hos en del leverantörer av KKR
- S420 kan ha använts även om S355 var specat
- S420 i fackverk
- Svetsarens kompetens och svetsarprövning
- WPQR och WPS
- Bearbetning
- Montage





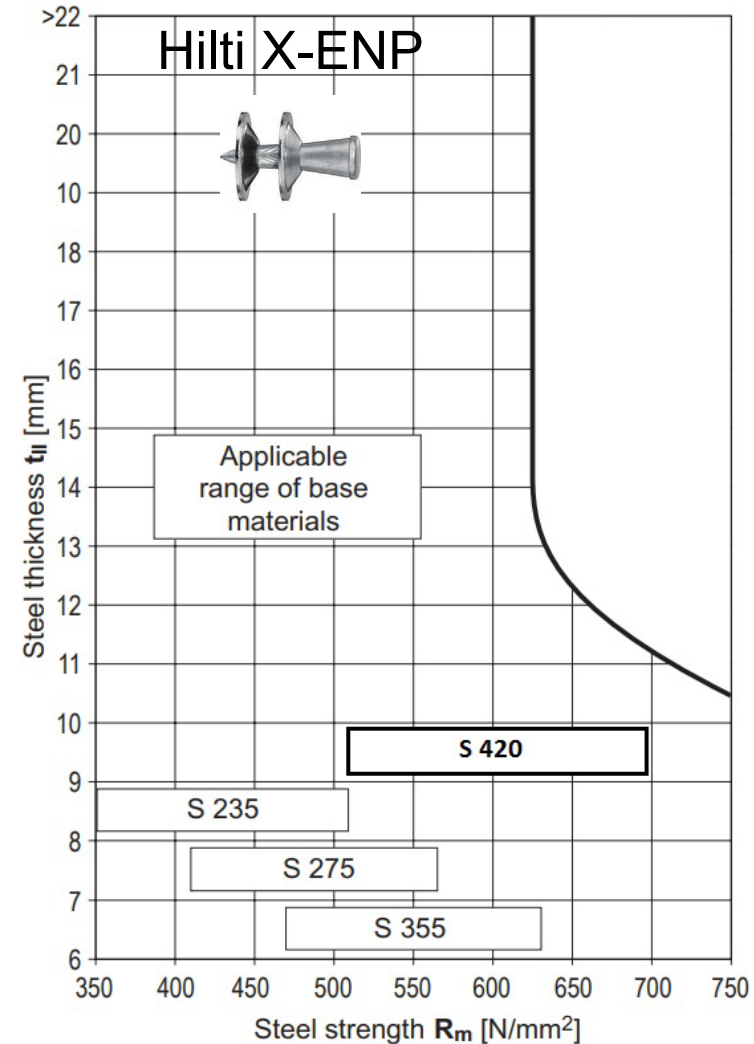
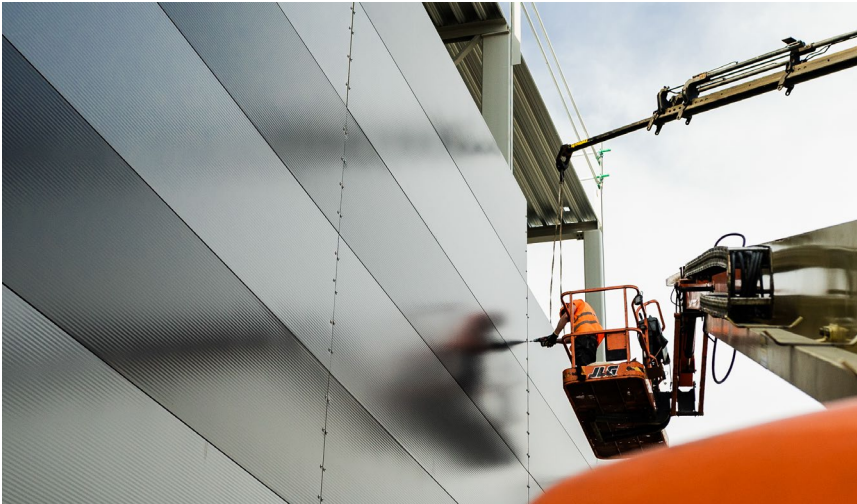
# Svetsning och bearbetning

- Svetsarprovning
- WPS
- Utgångsmaterial i WPQR
- Både gamla och nya WPQR kan ställa till det.
- Vad är "rätt" materialkvalité i en WPQR imorgon?
- Stålet måste gå att bearbeta
- Kapa och borra



# Montage

- Infästningar måste fungera
- Skjutspik kan vara problem idag, gräns vid S420
- Självborrande skruv fungerar
- EAB: 400 000 skjutspik och 200 000 självborrande skruv per år



# Övergång

- Idag, kontrollera innan användning
- Nya WPQR (WPS), nya infästningar
- Kostnader ungefär lika för den lilla som den stora verkstaden
- Till viss del är övergången smygstartad

